



# SORKs BRANDPOLICY

Inom Sollentuna Ridklubb mår vi om säkerheten för såväl människor som djur.

Vi är alla, du och jag, dessutom enligt lag skyldiga att göra vad vi kan för att förhindra uppkomst av brand och vid eventuell brand begränsa skadorna av den.

Du kan förhindra brand i vårt stall!

Brandrisken är stor i ett stall eftersom det finns lättantändligt material som t.ex. hö. Varje år inträffar det flera större bränder i stall där både djur och människor skadas och i värsta fall omkommer. Det här riktar sig till dig som vistas i stallet. Du kan förhindra att det uppstår brand i stallet genom att vara uppmärksam på brandriskerna och hjälpa till att arbeta förebyggande.

Om det börjar brinna

## RÄDDA

- Rädda människor, varna de du ser och ta dig snabbt bort från branden. Uppsamlingsplatsen, dvs. platsen där alla ska samlas vid en eventuell brand, är vid parkeringen. Ta dig dit så snabbt du kan och håll ihop med dina kamrater.
- Personalen leder utrymningen av hästar tills räddningstjänsten kommer fram. Vid utrymningen behövs lugn och utrymme – låt dem därför arbeta i fred!

## LARMA

- Ring till larmtjänst på telefon 112. Larmoperatören vill veta hur många människor och djur som är i fara. Svara så gott du kan på frågorna. Frågorna försenar inte hjälpen eftersom samtalet avlyssnas av ytterligare en person som skickar ut de resurser som behövs.
- Kontakta om möjligt ansvariga för anläggningen (ridskolechef och styrelseordförande) samt veterinär.

## SLÄCK

- Släck med vatten eller brandsläckare. Finns på ett flertal ställen i stallet, i ridhuset och i entrén.
- Om branden är kraftig, avbryt släckningen och ta dig ut!
- Begränsa branden genom att stänga dörrar till brandhärden.



# SORKs BRANDPOLICY

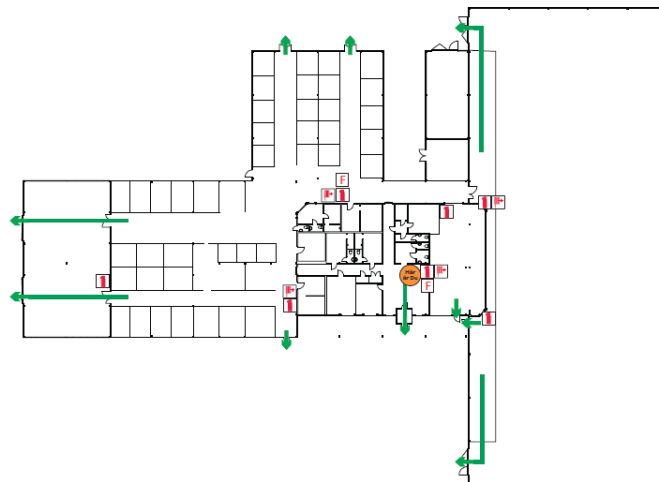
## Checklista för att förebygga brand

- Anläggningen är rökfri! Rökning får bara ske avsides, på hänvisad plats (se stolpe vid karantänsboxarna).
- Häng upp utrustning och kläder på ett säkert och prydligt sätt. Kläder förvaras i medlemsbyggnaden, kafeterian eller kan hängas upp på krokar i ridhusgången.
- Håll dörrar in till foderförrådet stängda så mycket som möjligt.
- Se till att du vet var närmaste väg ut är.
- Nödutgångarna får inte vara blockerade.
- Blinkande lysrör är farliga! Om du ser något sådant, säg till din ridlärare eller skicka ett email till [info@sollentunaridklubb.se](mailto:info@sollentunaridklubb.se).
- Släck alla lampor som inte gör någon nytta. Förutom att det blir säkrare spar vi pengar.
- Det finns brandsläckare i stallet, ridhuset och entrén, se till att du vet var de finns!
- Om det saknas en brandsläckare där det enligt en skylt ska finnas, kontakta omgående någon i personalen eller skicka ett email till [info@sollentunaridklubb.se](mailto:info@sollentunaridklubb.se).

# UTRYMNINGSPLAN

## EVACUATION PLAN

Sollentuna  
Ridklubb



### OM BRAND UTBRYTER:

**RÄDDA** först dem som är i uppenbar fara  
**LARMA** räddningstjänsten, ring 112  
**VARNA** övriga som hotas av branden  
**SLÄCK** branden, om det bedöms möjligt  
**STÄNG** dörrar  
**UTRYM** utrymning ska i första hand ske till återsamlingsplatsen

### IF THERE IS A FIRE:

**SAVE** first people in obvious danger  
**CALL** the rescue service, 112  
**WARN** others who may be in danger  
**EXTINGUISH** fire, if possible  
**CLOSE** doors  
**EVACUATE** evacuation shall primarily be made to the reassembly point

### TECKENFÖRKLARING

Tavlans plats  
You are here  
 Handbrandsläckare  
Fire extinguisher  
 Brandfilt  
Fire blanket  
 Brandpost  
Fire hose reel

Utrymningsväg  
Escape route  
 Gångväg till utrymningsväg  
Footpath to escape route  
 Återsamlingsplats  
Reassembly point

REV.DAT. 20170118

Sollentuna  
Ridklubb  
Tel:08-530 324 40